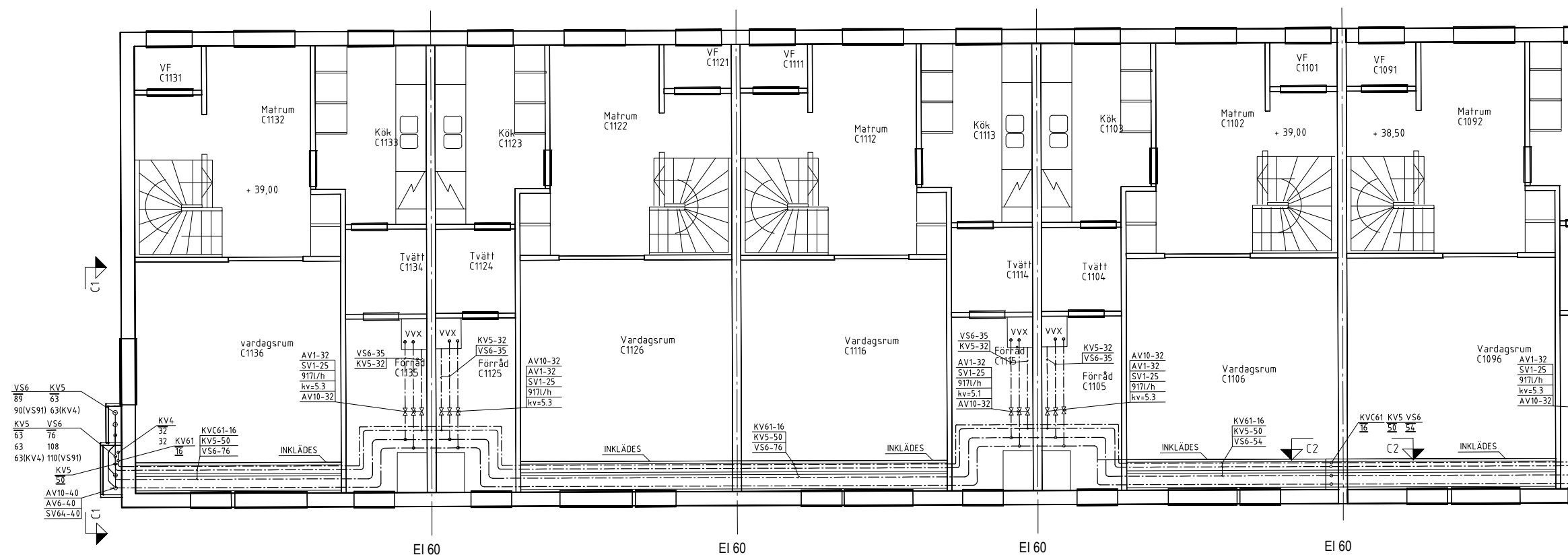
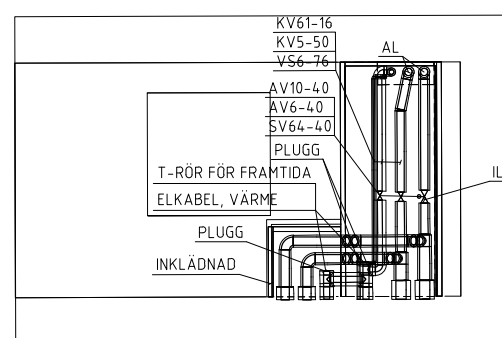


FÖRKLARING

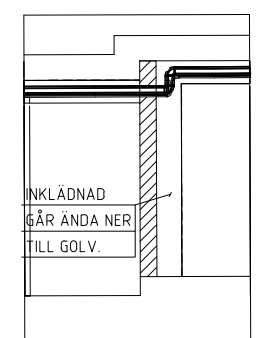
- KV1 - Tappkallvattenledning av kopparrör, hårda SS-EN1057-R290
- KV4 - Tappvattenledning av plaströr, PEM, SS 3362.
- KV5 - Tappkallvattenledning av plaströr, Uponor, MLC
- KVC4 - Tappvattenledning av plaströr, PEM, SS 3362.
- KVC61 - Tappkallvattencirkulationledning av plaströr, Uponor, Pex, rör i rör med isolering.
- VV1 - Tappvarmvattenledning av kopparrör, hårda SS-EN 1057-R290
- ISOL - KV, 19 mm Armafetx
- VP1 - Fjärrvärmesystem
- VS1 - Värmesystem 70-50°C
- VS6 - Värmebärarledning av tunnväggiga stålrör
- VS91 - Värmebärarledning av plaströr, Uponor, Thermo single
- SL1 - Säkerhetsledning av stålrör SMS 326, SS-ENV 10220/DIN 1626 PN-21
- ISOL - Mineralullsskått
 - VS På fasad Serie 2
 - VS Inom radhusen 20mm
 - VP SERIE 2
- Skydds rör för EL - 50mm slang med dragtråd.



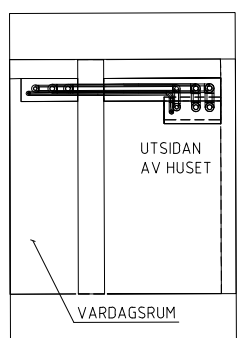
- VS6 89
- 90(VS91) 63(KV4)
- KV5 63
- 63 76
- 63 108
- 63(KV4) 110(VS91)
- KV5 58
- AV10-40
- AV6-40
- SV64-40



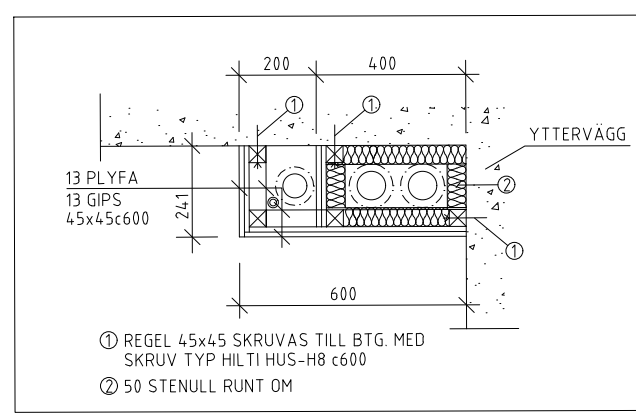
C1 - C1



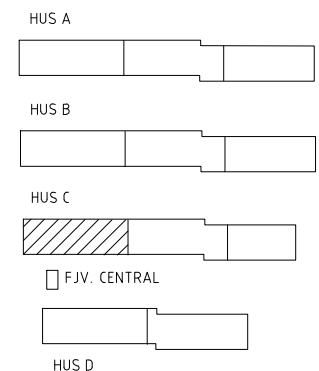
C2 - C2



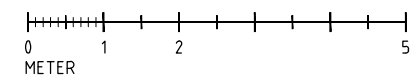
C3 - C3



1:10



EJ SKALENLIGT



BET	ANT	ÄNDRINGEN AVSER	SIGN	DATUM
FÖRFRÅGNINGSUNDERLAG 2016-03-XX				
PROJEKT				
Kv. Eken 2				
Västerås				
GEMA		Slottsгатan 21 722 11 VÄSTERÅS Tel. 021-448 04 30 www.gema.se		
VVS-TEKNIK				
UPPDRAG NR 15051	RITAD AV KJ	ANSVARIG JOHAN ERIKSSON	HANDLÄGGARE ALA	
DATUM 2016-03-xx				
HUS C PLAN 1, DEL 1 VS-SYSTEM				
SKALA 1: 50 (A1) 1:100 (A3)	NUMMER W50.1-311		BET	

U:\Uppdrag\14\KUPPE 7 Värmebärarledning\BIM\Modell\KUPPE7_Modell.rvt (senast uppdaterad: 2015-09-02 10:22:22)