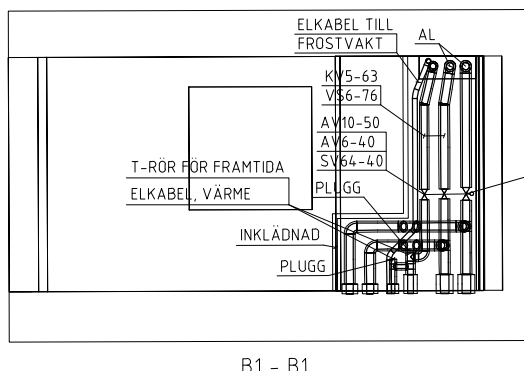
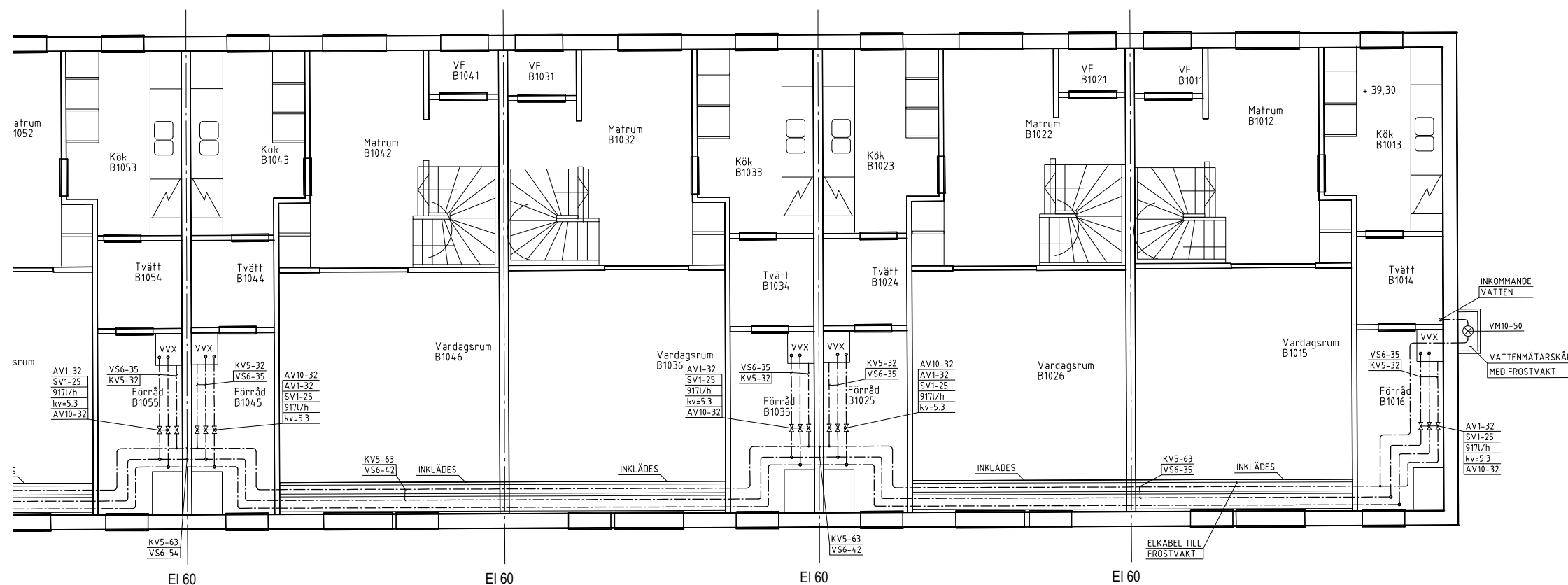
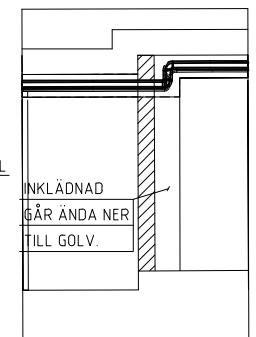


FÖRKLARING

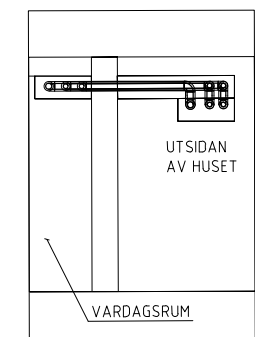
- KV1 - Tappkallvattenledning av kopparrör, hårda SS-EN1057-R290
- KV4 - Tappvattenledning av plaströr, PEM, SS 3362.
- KV5 - Tappkallvattenledning av plaströr, Uponor, MLC
- KVC4 - Tappvattenledning av plaströr, PEM, SS 3362.
- KVC61 - Tappkallvattencirkulationledning av plaströr, Uponor, Pex, rör i rör med isolering.
- VV1 - Tappvarmvattenledning av kopparrör, hårda SS-EN 1057-R290
- ISOL - KV, 19 mm Armafetx
- VP1 - Fjärrvärmesystem
- VS1 - Värmesystem 70-50°C
- VS6 - Värmebärarledning av tunnväggiga stålrör
- VS91 - Värmebärarledning av plaströr, Uponor, Thermo single
- SL1 - Säkerhetsledning av stålrör SMS 326, SS-ENV 10220/DIN 1626 PN-21
- ISOL - Mineralullsskått
 - VS På fasad Serie 2
 - VS Inom radhusen 20mm
 - VP SERIE 2
- Skyddsror för EL - 50mm slang med dragtråd.



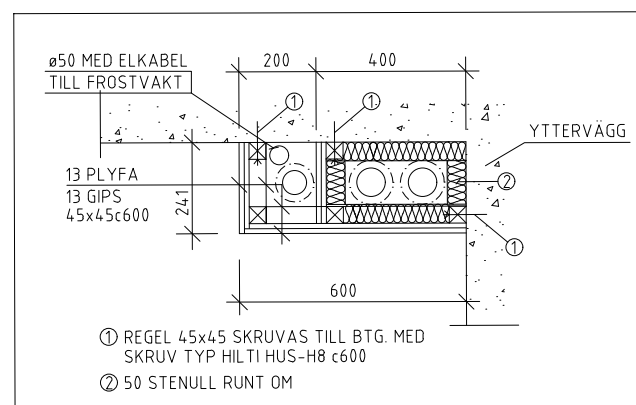
B1 - B1



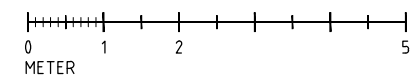
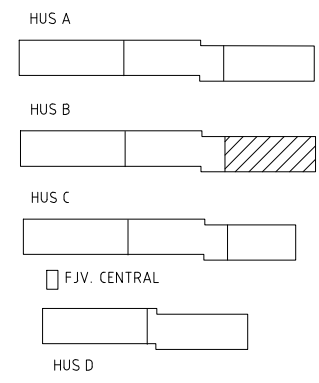
B2 - B2



B3 - B3



1:10



| BET | ANT | ÄNDRINGEN AVSER | SIGN | DATUM |
|--|----------------------------|---|------|-------|
| | | | | |
| FÖRFRÅGNINGSUNDERLAG 2016-03-XX | | | | |
| PROJEKT | | | | |
| Kv. Eken 2 | | | | |
| Västerås | | | | |
| GEMA | | Slotsgatan 21 722 11 VÄSTERÅS Tel. 021-448 04 30 www.gema.se | | |
| VVS-TEKNIK | | HANDLÄGGARE ALA | | |
| UPPDRAG NR 15051 | RITAD AV KJ | ANSVARIG JOHAN ERIKSSON | | |
| DATUM 2016-03-xx | | | | |
| HUS B PLAN 1, DEL 3 VS-SYSTEM | | | | |
| SKALA 1: 50 (A1) 1:100 (A3) | NUMMER W50.1-213 | | BET | |

U:\Uppdrag\14\KUPPE 2 Värmevärdet stämning\B1\Modell\KUPPE 2 Modeller\plan 2015-09-02\7802223