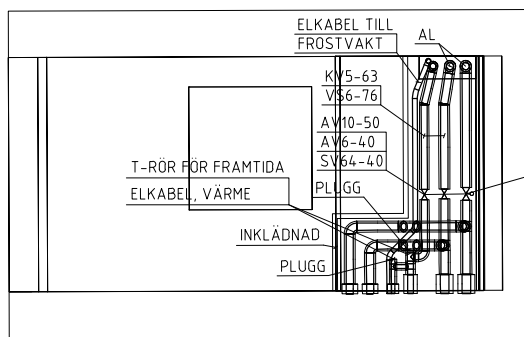
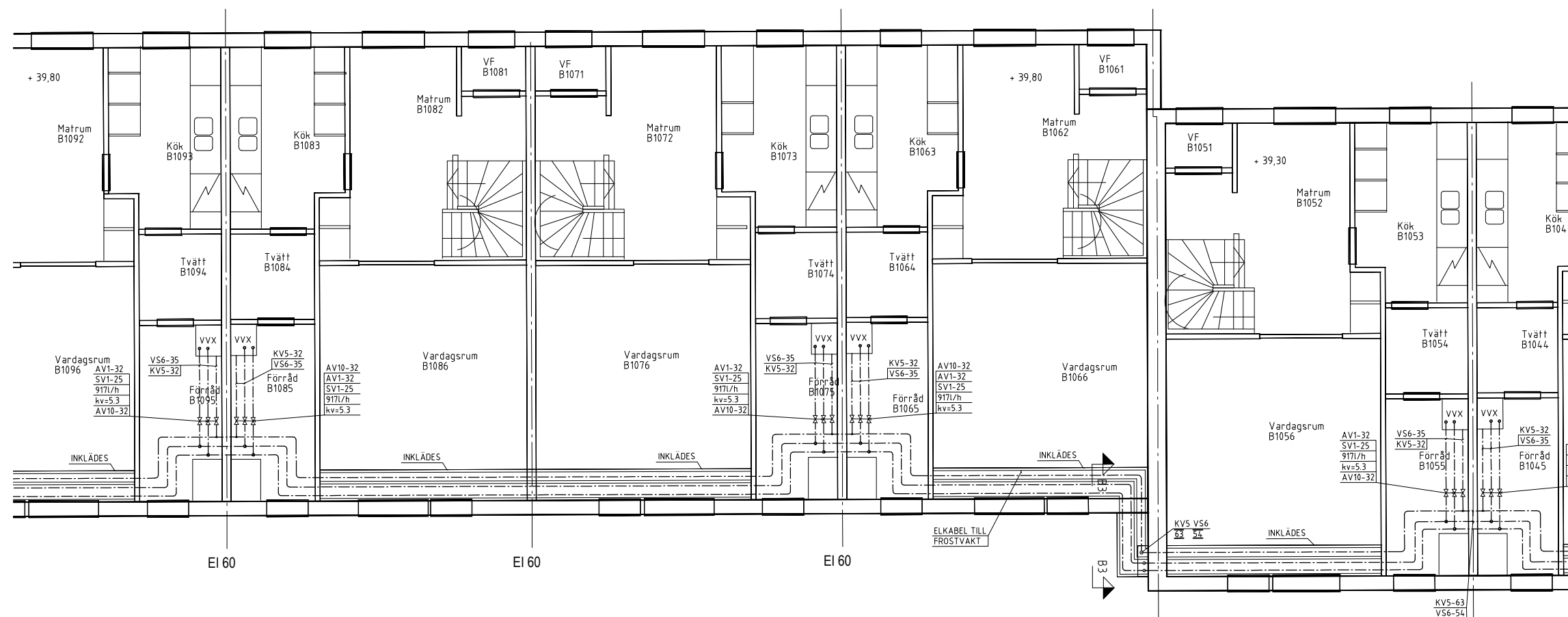


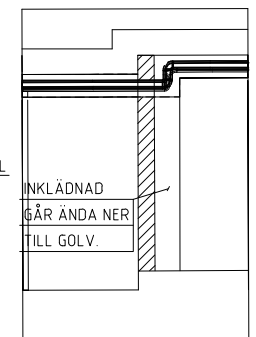
FÖRKLARING

- KV1 - Tappkallvattenledning av kopparrör, hårda SS-EN1057-R290
- KV4 - Tappvattenledning av plaströr, PEM, SS 3362.
- KV5 - Tappkallvattenledning av plaströr, Uponor, MLC
- KVC4 - Tappvattenledning av plaströr, PEM, SS 3362.
- KVC61 - Tappkallvattencirkulationledning av plaströr, Uponor, Pex, rör i rör med isolering.
- VV1 - Tappvarmvattenledning av kopparrör, hårda SS-EN 1057-R290
- ISOL - KV, 19 mm Armafetx
- VP1 - Fjärrvärmesystem
- VS1 - Värmesystem 70-50°C
- VS6 - Värmebärarledning av tunnväggiga stålrör
- VS91 - Värmebärarledning av plaströr, Uponor, Thermo single
- SL1 - Säkerhetsledning av stålrör SMS 326, SS-ENV 10220/DIN 1626 PN-21
- ISOL - Mineralullsskåp
 - VS På fasad Serie 2
 - VS Inom radhusen 20mm
 - VP SERIE 2

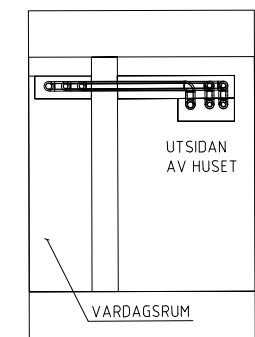
Skyddsror för EL - 50mm slang med dragtråd.



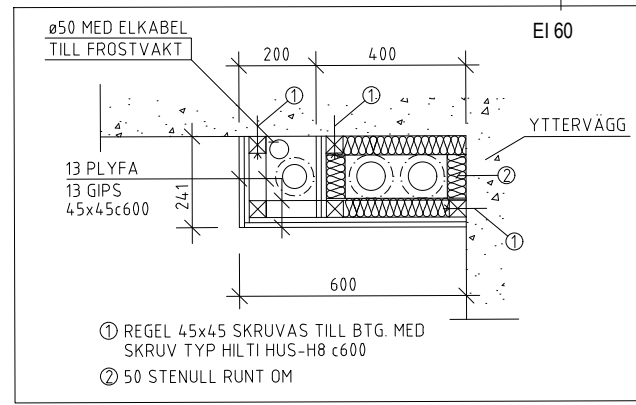
B1 - B1



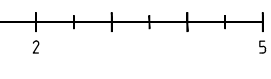
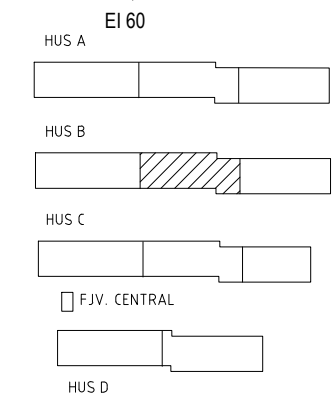
B2 - B2



B3 - B3



1:10



EJ SKALENLIGT

BET	ANT	ÄNDRINGEN AVSER	SIGN	DATUM
FÖRFRÅGNINGSUNDERLAG 2016-03-XX				
PROJEKT				
Kv. Eken 2				
Västerås				
		Slottsgränd 21 722 11 VÄSTERÅS Tel. 021-448 04 30 www.gema.se		
UPPDRAG NR 15051	RITAD AV KJ	ANSVARIG JOHAN ERIKSSON	HANDLÄGGARE ALA	
DATUM 2016-03-xx				
HUS B PLAN 1, DEL 2 VS-SYSTEM				
SKALA 1: 50 (A1) 1:100 (A3)	NUMMER W50.1-212			BET

U:\Uppdrag\14\KUPPE 7 Värmevärdet stämning\B1\Modell\KUPPE 7 Modeller\plan 1, del 2\2016-03-02\160222.dwg